

FABRICA BORDALLO PINHEIRO

"SAN RAFAEL"

**FAIANÇA ARTISTICA
DAS
CALDAS DA RAINHA**

**5.^a Exposição
de
Modelos
de
M. Gustavo Bordallo Pinheiro**

1913

FABRICA BORDALLO PINHEIRO

“SAN RAFAEL”



FAIANÇA ARTISTICA
DAS
CALDAS DA RAINHA

5.^a Exposição
de
Modelos
de
M. Gustavo Bordallo Pinheiro





Medalhão de João de Deus, do Jardim Escola de Coimbra

MODELOS NOVOS

DE

M. GUSTAVO BORDALLO PINHEIRO

1 — <i>Medalhão de João de Deus:</i>		
	Sem moldura, diam. 0 ^m ,36	5\$000
	Com moldura, diam. 0 ^m ,36	10\$000
2 —	<i>San Jorge</i> , exemplar unico, alt. 0 ^m ,70 × 0 ^m ,70 . .	90\$000
3 —	<i>Paysagem</i> , grande <i>panneau</i> dec. ^o , 1 ^m ,80 × 1 ^m ,70	130\$000
4 —	<i>Jana das Sereias</i> , alt. 0 ^m ,60.	55\$000
5 —	<i>Phantasia</i> , peq. <i>panneau</i> decorativo, 1 ^m × 0 ^m ,80	30\$000
6 —	<i>O Amor</i> , (principio) alt. 0 ^m ,26	} maquettes, «terra cotta» cada . . .
7 —	<i>O Amor</i> , (meio).	
8 —	<i>O Amor</i> , (fim).	
9 —	<i>Mofina Mendes</i> , alt. 0 ^m ,52, em terra cotta	6\$000
	Vidrada e pintada a oleo	8\$500
10 —	<i>O Gomil dos noivados</i> , alt. 0 ^m ,37, em terra cotta	4\$000
	Vidrado	6\$000
11 —	<i>San Francisco d'Assis e o lobo</i> , alt. 0 ^m ,26	10\$000
12 —	<i>Taça para repucho</i> , alt. 1 ^m × 1 ^m ,10	50\$000
13 —	<i>Busto de D. João da Camara</i> , alt. 0 ^m ,45 (terra cotta)	10\$000



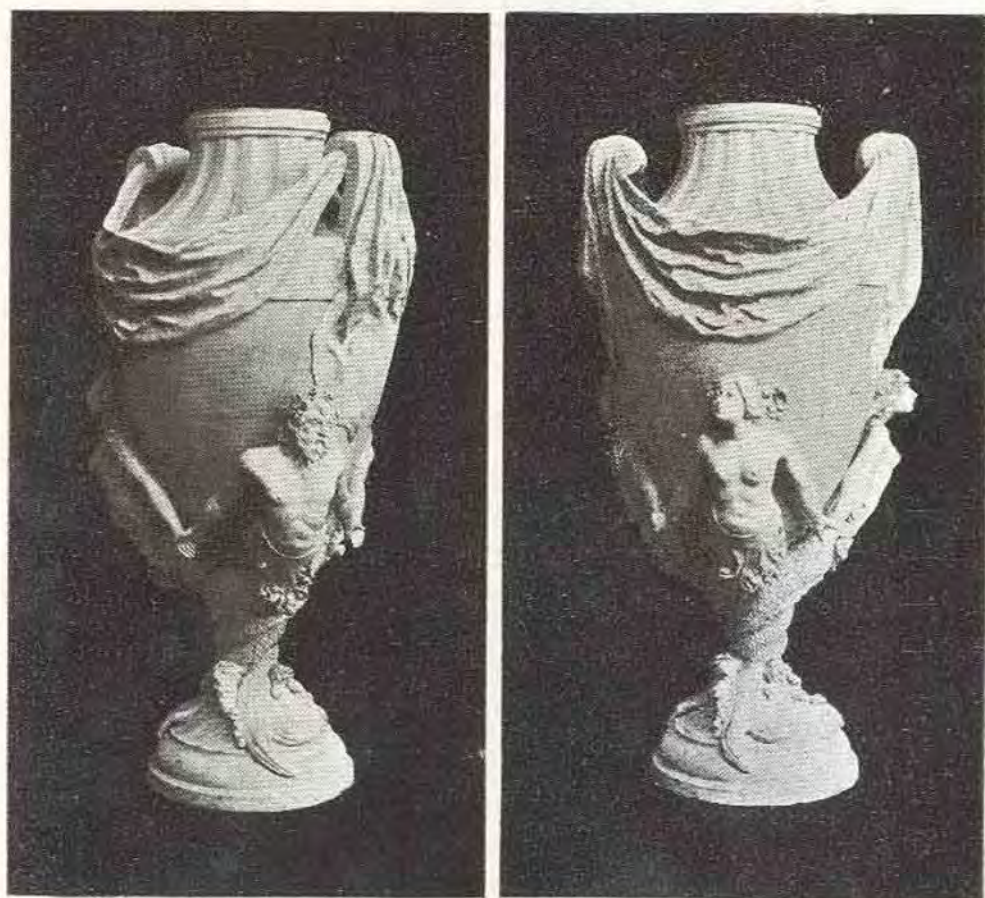
Phantasia, panneau decorativo

14— <i>Tinteiro-gato e guardanapo</i> , alt. 0 ^m ,10	600
15— <i>O Cão de Fó</i> (chinez), alt. 0 ^m ,27	4\$000
16— <i>Potiche com rã, caranguejo ou tartar.^a</i> , alt. 0 ^m ,10	500
17— <i>Potiche simples</i>	400
18— <i>Fosforeira de pato</i> , alt. 0 ^m ,12	500
19— <i>Cone truncado, pequeno</i> , alt. 0 ^m ,12	250
20— <i>Cone truncado, medio</i> , alt. 0 ^m ,17	400
21— <i>Cone truncado, grande</i> , alt. 0 ^m ,22	500
22— <i>Floreira de balão</i> , alt. 0 ^m ,20	400
23— <i>Floreira de gargalo alto</i> , alt. 0 ^m ,26	500
24— <i>Tubos quadr.^s, estreitos ou solitarios</i> , alt. 0 ^m ,25	500

25 — <i>Tubos pequenos</i> , terra cotta ou vidrados, alt. 0 ^m ,12	300
26 — <i>Cachepôt Torre de Belem</i> , alt. 0 ^m ,22	4\$000
27 — <i>Aquario Santo Antonio</i> , alt. 0 ^m ,52 × 0 ^m ,48	50\$000
28 — <i>Canjirão de Barcellos</i> , alt. 0 ^m ,20	800
29 — <i>Panella de ferro e de barro</i> , alt. 0 ^m ,17	1\$200

Pratos (fabulas de La Fontaine) diam. 0^m,27 :

30 — <i>O leão e o rato</i>	} 1\$500
31 — <i>O lobo e o cordeiro</i>	
32 — <i>A lebre e as rãs</i>	
33 — <i>O boi e a rã</i>	
34 — <i>A tartaruga e os patos</i>	



Jarra das sereias



San Francisco d'Assis e o lobo

35—	<i>O macaco e o golphinho</i>	1\$500
36—	<i>Prato com golphinhos</i> , diam. 0 ^m ,27	1\$500
37—	<i>Azulejos-letras</i> 0 ^m ,18×0 ^m ,18	100
38—	<i>Copo amachucado</i> , comp. 0 ^m ,12, pequeno.	250
39—	» » » 0 ^m ,16, maior	500
40—	<i>Potiche liso A</i> alt. 0 ^m ,20	800
41—	» » <i>B</i> » 0 ^m ,20	800
42—	» » <i>C</i> » 0 ^m ,20	500
43—	» » <i>D</i> » 0 ^m ,21	500
44—	<i>Floreira de rebordo arrendado</i> , alt. 0 ^m ,14	1\$800



Jarra com hypocampos 1\$500
 Cachepot com folhas platano . . . 1\$500
 Potiche de cysnes 2\$500
 Serpentina 600

Cachepot com espigas 1\$800
 Jarra com xarrosos 1\$600
 Potiche azas borboleta 1\$800
 Cinzeiro Jack 300



Busto de D. João da Camara

TERRAS-COTTAS POLYCHROMAS

(Embutidos)

Trabalho original da Fábrica Bordallo Pinheiro

<i>Pombas</i> , soneto de Raymundo Correia, alt. 0 ^m ,36 . . .	20\$000
<i>O lenço</i> , soneto de Guimarães Passos, alt. 0 ^m ,36 . . .	20\$000
<i>Versos</i> , de João de Barros, alt. 0 ^m ,36	20\$000
<i>Perfil</i> , pertence á Ex. ^{ma} Sr. ^a D. Honorina de Moraes Graça	
<i>Potiche</i> , pertence ao Ex. ^{mo} Sr. F. Ribeiro da Cunha <i>Receio</i>	6\$000
<i>Dois pagagaios</i>	10\$000
<i>Papagaio</i>	5\$000
<i>Cabeça, estudo</i>	5\$000
<i>Potiche mulher</i> (cubismo)	5\$000
<i>Potiche coelho</i>	5\$000
<i>Potiche môcho</i>	5\$000
<i>Figura de mulher</i> , pertence a M. ^{elle} H. Bordallo Pinheiro	



Floreira rebordo arrendado
Tinteiro gato com guardanapo

Gomil dos noivados
Mofina Mendes

O cão de Fô
Potiche com rã
Phosphoreira com pato e tronco

Clichés de ARMANDO SILVA — Caldas da Rainha.
Gravuras de BORDALLO PINHEIRO, LALLEMANT, L.^{da}
Impressão IMP. LIBANIO DA SILVA.



*Questo vase è stato fatto
per il re di Francia
il giorno 1770*