

Sociedade de Bellas-Artes

—
PORTO

FAIANÇA ARTISTICA
DAS
CALDAS DA RAINHA

Modelos
de
M. Gustavo Bordallo Pinheiro

1909

MRBP/CAT-88

e 69 V.

Sociedade de Bellas-Artes

PORTO



FAIANÇA ARTISTICA
DAS
CALDAS DA RAINHA

Modelos
de
M. Gustavo Bordallo Pinheiro

1909

Reg. n.º 7258

Reg 58





Com a presente exposição proponho-me apenas submeter á apreciação do publico portuense alguns novos modelos de louça artistica executados sob a minha direcção na Fabrica Bordallo Pinheiro, das Caldas da Rainha, testemunhando assim a constancia do meu trabalho e o meu empenho, entre todos, grande, de não deixar perecer uma industria a que meu Pae associou o seu nome e a sua gloria.

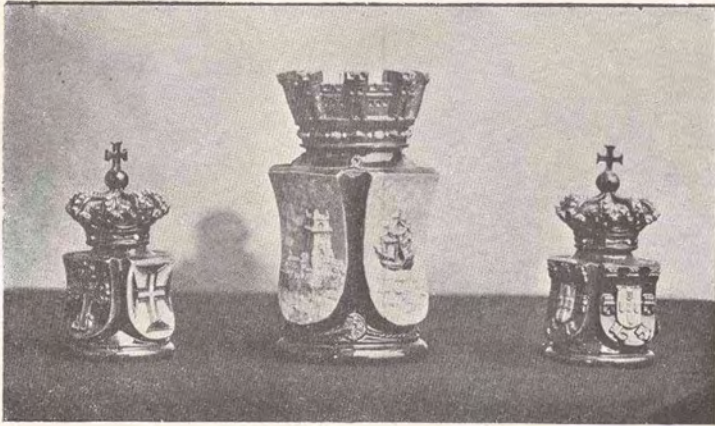
Completamente desajudado de qualquer apoio official ou particular e não contando hoje senão com a collaboração de meia duzia de operarios fieis e dedicados, apresento estas obras como o fructo de um labor difficil e a que só servem de estimulo a solidariedade e o applauso do publico intelligente e culto.

Porto — Março, 1909.

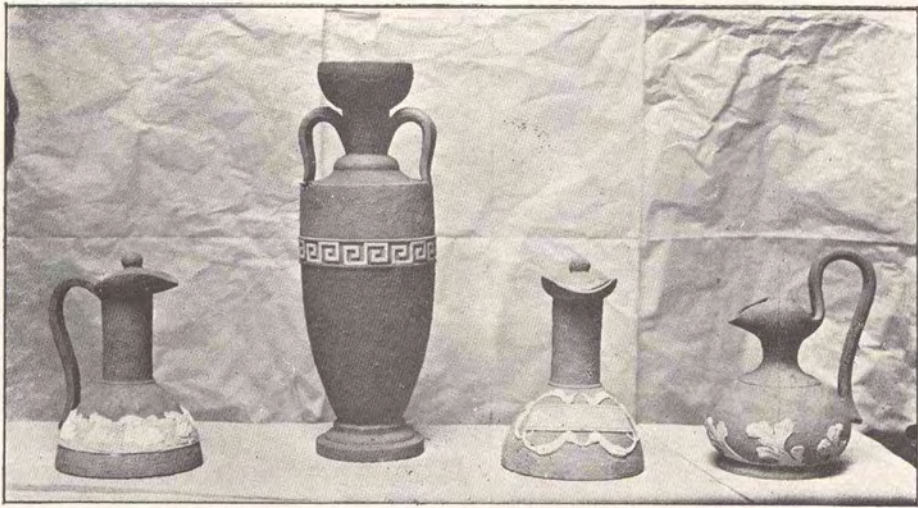
Manoel Gustavo Bordallo Pinheiro.



Cavallo Marialva — alt. 0^m,32 . . . 10\$000



Tinteiro Ordens portuguesas —
 alt. 0^m,8 800
 Jarra Lisboa — alt. 0^m,24 1\$500
 Tinteiro armas reaes — alt. 0^m,18 800



Bilha com friso de patos — alt. 0^m,25 2\$500
 Jarra grega simples — alt. 0^m,48 2\$500
 Bilha com hypocampos — alt. 0^m,25 1\$500
 Bilha com algas e aza alta — alt. 0^m,28 1\$500



Jarra typo Sèvres — alt. 0^m,45 208000
Moringue — alt. 0^m,28 800



Taça ornamentada —

alt. 0^m,19 3\$500



- Cão
- Cabra
- Carneiro
- Touro
- Raposa
- Porco

..... 600

Alt. 0^m,10 a 0^m,14 (em *terra cotta* e em vidro)



Jacaré
 Leão
 Veado
 Urso
 Elephante
 Burro
 Tigre
 Girafa

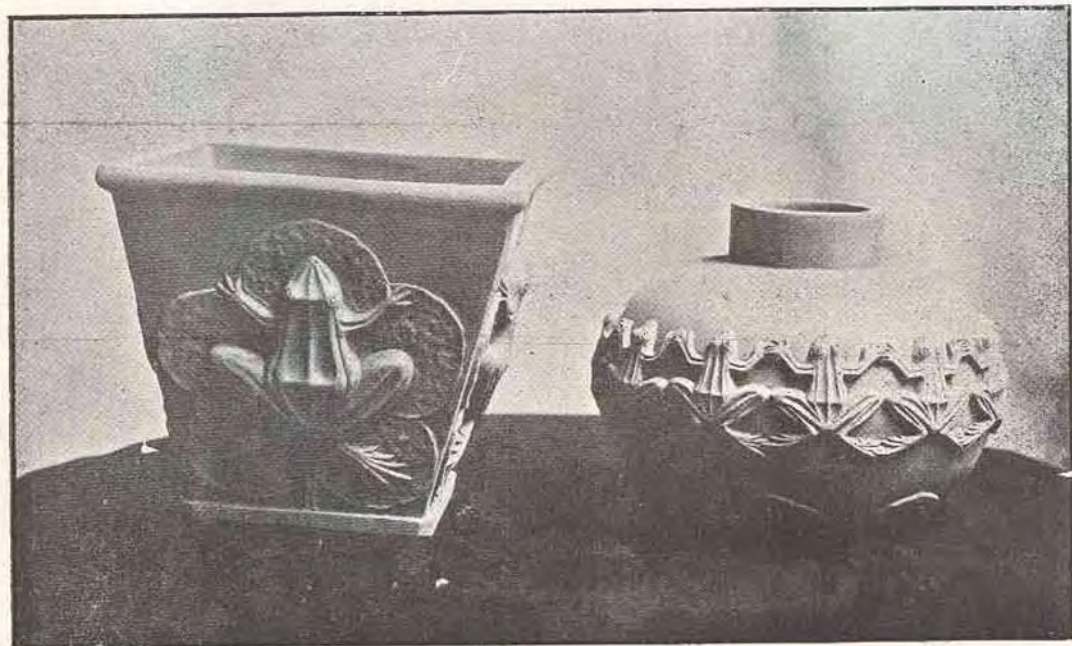
..... 600

Alt. 0^m,10 a 0^m,14 (em *terra colla* e em vidro)



Leiteira caranguejo — alt. 0^m,30 500

Pucaro de Serpa — alt. 0^m,09 300



Cachepots com quatro rãs — alt. 0^m,25 2\$000
Bolas-dança de rãs — alt. 0^m,23 2\$500



Polka Pires (grupo) — alt. 0 ^m ,11	1\$500
Mulher Fadista — alt. 0 ^m ,10	1\$000
Fadista — alt. 0 ^m ,10	1\$000



S. Antonio — alt. 0 ^m ,25 (placa)	1\$200
S. João — alt. 0 ^m ,25 (placa)	1\$200
S. Pedro — alt. 0 ^m ,25 (placa)	1\$200



Terrina com hippocampos — alt. 0 ^m ,20	1\$500
Serviço d'almoço — alt. 0 ^m ,18	2\$000
Gumil com parras — alt. 0 ^m ,29	3\$000



Porte-sobrescritos-Danças (0^m,13 × 0^m,11)

Polka Pires	500	Minuete	500
Fandango	500	Vira	500
Fado	500		



Tubo com folhas de trevo — alt. 0^m,34 . . . 1\$200
 Jarra com conchas e algas — alt. 0^m,33 . . . 3\$000
 Tubo com]patos e folhas de trevo — alt. 0^m,26 2\$000



Saloio
 Saloia
 Maritimo
 Gabão d'Aveiro } 1\$000
 Alt. 0^m,24



Cangirão com algas — alt. 0 ^m ,24	800
Cabaça com lagarto — alt. 0 ^m ,34	18200
Bilha com algas — alt. 0 ^m ,29	800



Bilha lagartixa — alt. 0^m,30 500

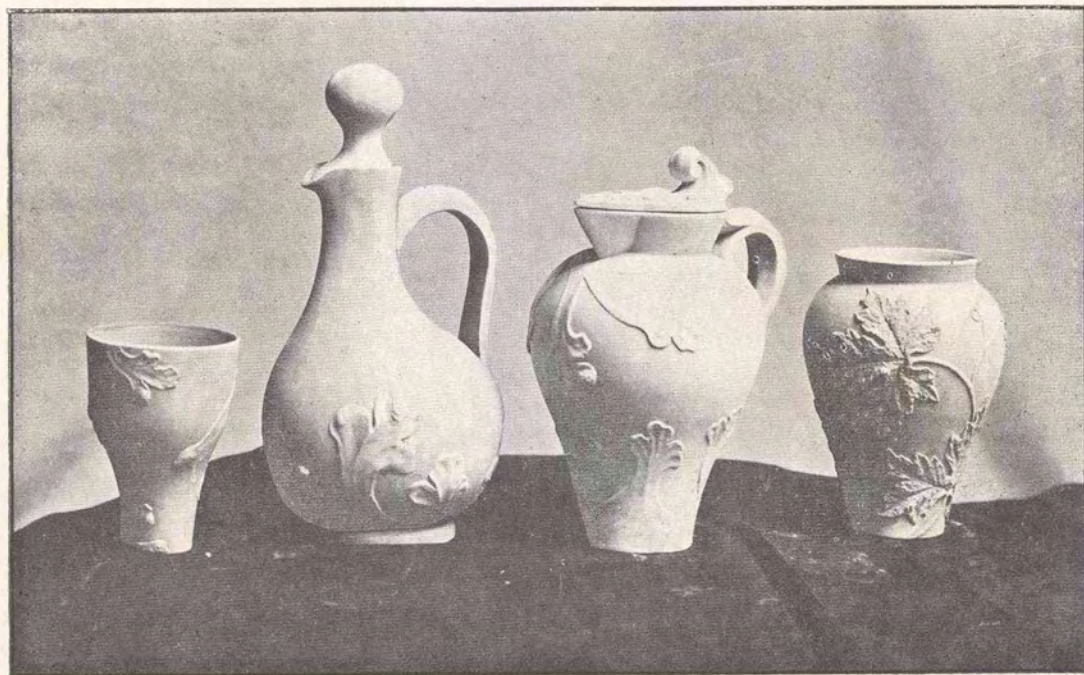
Bolla friso patos — alt. 0^m,22 2\$500



Jarra amachucada com caranguejo —
alt. 0^m,28 1\$000

Cangirão de patos — alt. 0^m,27 2\$000

Jarras com algas, seis azas — alt. 0^m,39 3\$000



Copo com algas — alt. 0 ^m ,14	700
Potiche com parras — alt. 0 ^m ,20	38000

