

2.ª EXPOSIÇÃO



COM a presente exposição proponho-me submeter á apreciação do publico alguns novos modelos de louça artistica executados sob a minha direcção na Fabrica de Faianças das Caldas da Rainha, testemunhando assim a constancia do meu trabalho e o meu empenho, entre todos, grande, de não deixar perecer uma industria a que meu pae associou o seu nome e a sua gloria.

Completamente desajudado do apoio official (pois que foi retirado o pequeno subsidio do Estado concedido á Fabrica), tendo por este facto reduzido consideravelmente o pessoal e não contando hoje senão com a collaboração de meia duzia de operarios fieis e dedicados, apresento estas obras como o fructo de um labor difficil e a que só servem de estímulo a solidariedade e o applauso do publico intelligente e culto.

Manuel Gustavo Bordallo Pinheiro

JUNHO 1907



1—*Pote ornamentado*—alt. 0,^m35

Pertence á Ex.^{ma} Sr.^a Condessa de Figueiró

2—*Pote ornamentado*—alt. 0,^m30

Pertence á Ex.^{ma} Sr.^a D. Maria de Mello (Ficalho)

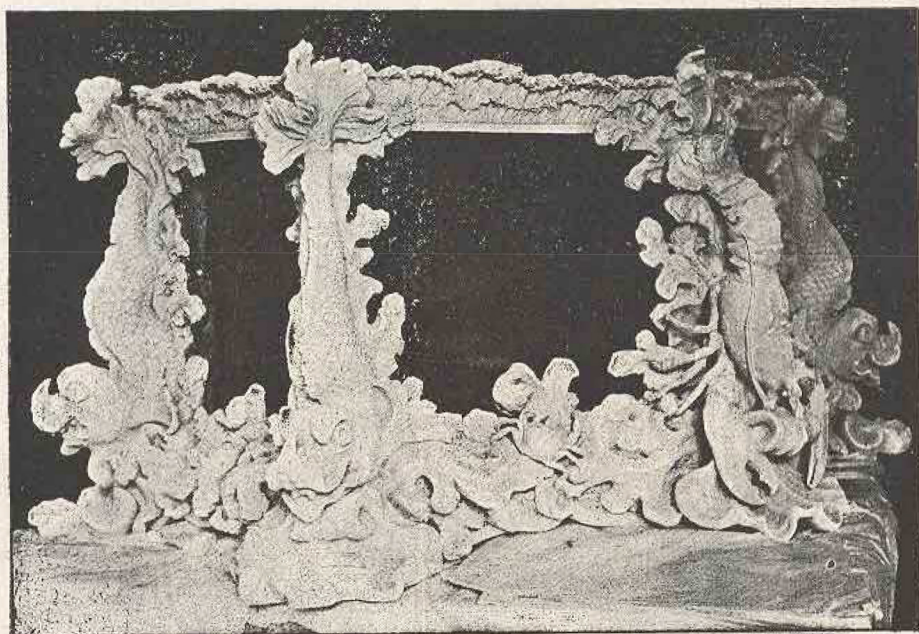


3—*Pote ornamentado*—alt. 0,^m35

Pertence ao Ex.^{mo} Sr. Barão da Areia Larga



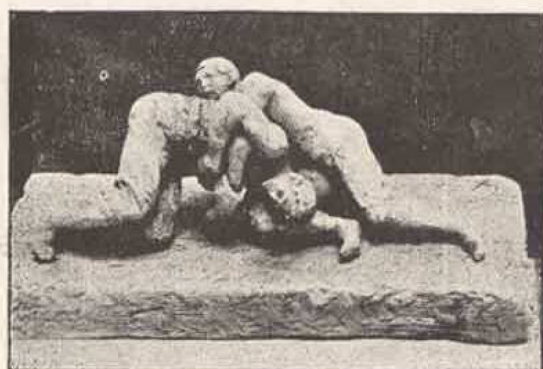
4— *Centro de meza*—alt. 0,^m20 × 0,48
(exemplar unico)..... 50\$000



5— *Acuario*—alt. 1,^m20 × 0,56 (exemplar
unico)..... 180\$000



- 6—*Pote gallo*—alt. 0,^m56 (embutidos, exemplar unico)..... 20\$000
- 7—*Jarra grega*—alt. 0,^m48 (medalhão embutido, exemplar unico)..... 30\$000
- 8—*Bilha baixa*—alt. 0,^m25 (frizo embutido, exemplar unico)..... 18\$000



- 9—*Luctadores*—alt. 0,^m9 x 0,21 (maquette, terra cotta, côr do barro crú, exemplar unico)..... 20\$000



10—*Cavallo Mariaiva*—alt. 0,^m32..... 10\$000



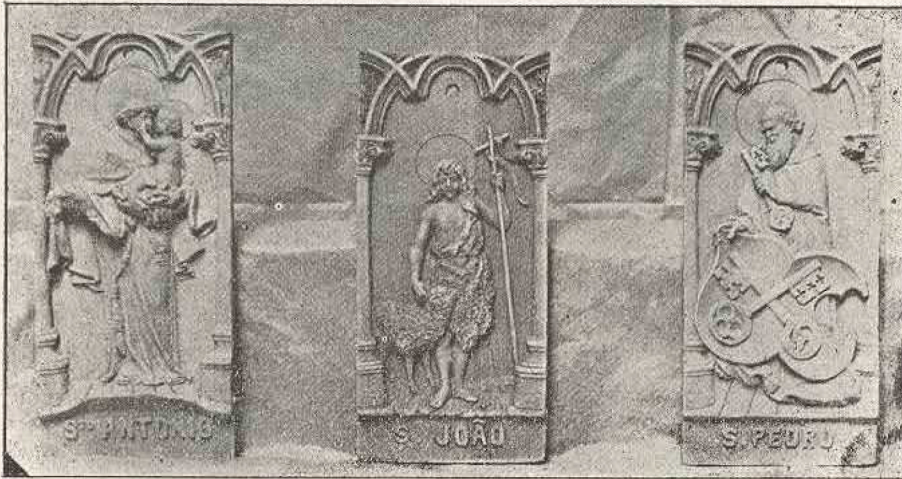
11—*Um beijo*—alt. o,^m36, (*maquette*, exemplar unico)..... 25\$000



- 12—*Çinzeiro ordens portuguezas*—alt. o,^m8 (exclusivo da casa J. Lino, Lisboa)..... 800
- 13—*Jarra Lisboa*—alt. o,^m24 (exclusivo da casa J. Lino, Lisboa)..... 1\$500
- 14—*Çinzeiro armas reaes*—alt. o,^m18 (exclusivo da casa J. Lino, Lisboa).... 800



- 15—*Taça ornamentada*—alt. 0,^m19 3\$500
 16—*Leiteira carangueijo*—alt. 0,^m30 350



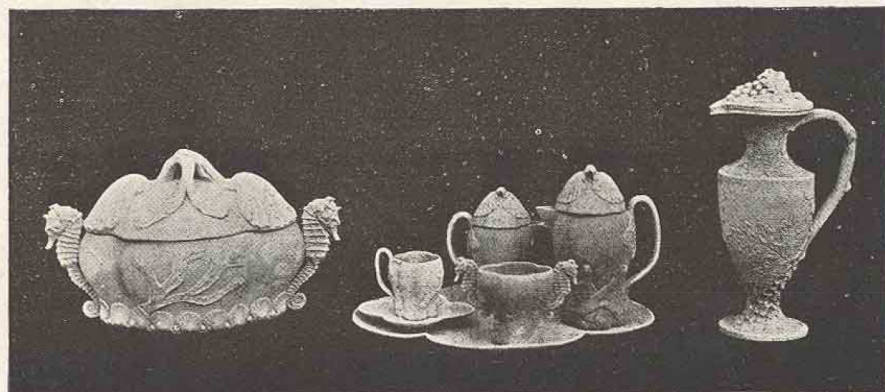
- 17—*S. Antonio*—alt. 0,^m25 (placa) 1\$500
 18—*S. João*—alt. 0,^m25 (placa) 1\$500
 19—*S. Pedro*—alt. 0,^m25 (placa) 1\$500



- 20—*Bilha com frizo de patos*—alt. 0,^m25 2\$500
 21—*Jarra grega simples*—alt. 0,^m48 . . . 2\$500
 22—*Bilha com hypocampos*—alt. 0,^m25. 2\$000
 23—*Bilha com algas e aza alta*—alt. 0,^m28 1\$500



- 24—*Saloio*
 25—*Saloia*
 26—*Maritimo*
 27—*Sabão d' Aveiro* } 1\$200
 alt. 0,^m24



- 28—*Jerrina com hypocampos*—alt. o,^m20 1\$500
 29—*Serviço d' almoço* alt. o,^m18..... 3\$000
 30—*Gumil com parras*—alt. o,^m29..... 4\$000



- 31—*Bilha lagartixa*—alt. o,^m30..... 500
 32—*Bolla friso patos*—alt. o,^m22..... 3\$000



- 33—*Macaquice*,—alt. o,^m16, *terra cotta* . 3\$000
 34—*Pucaro de Serpa*—alt. o,^m09 300

