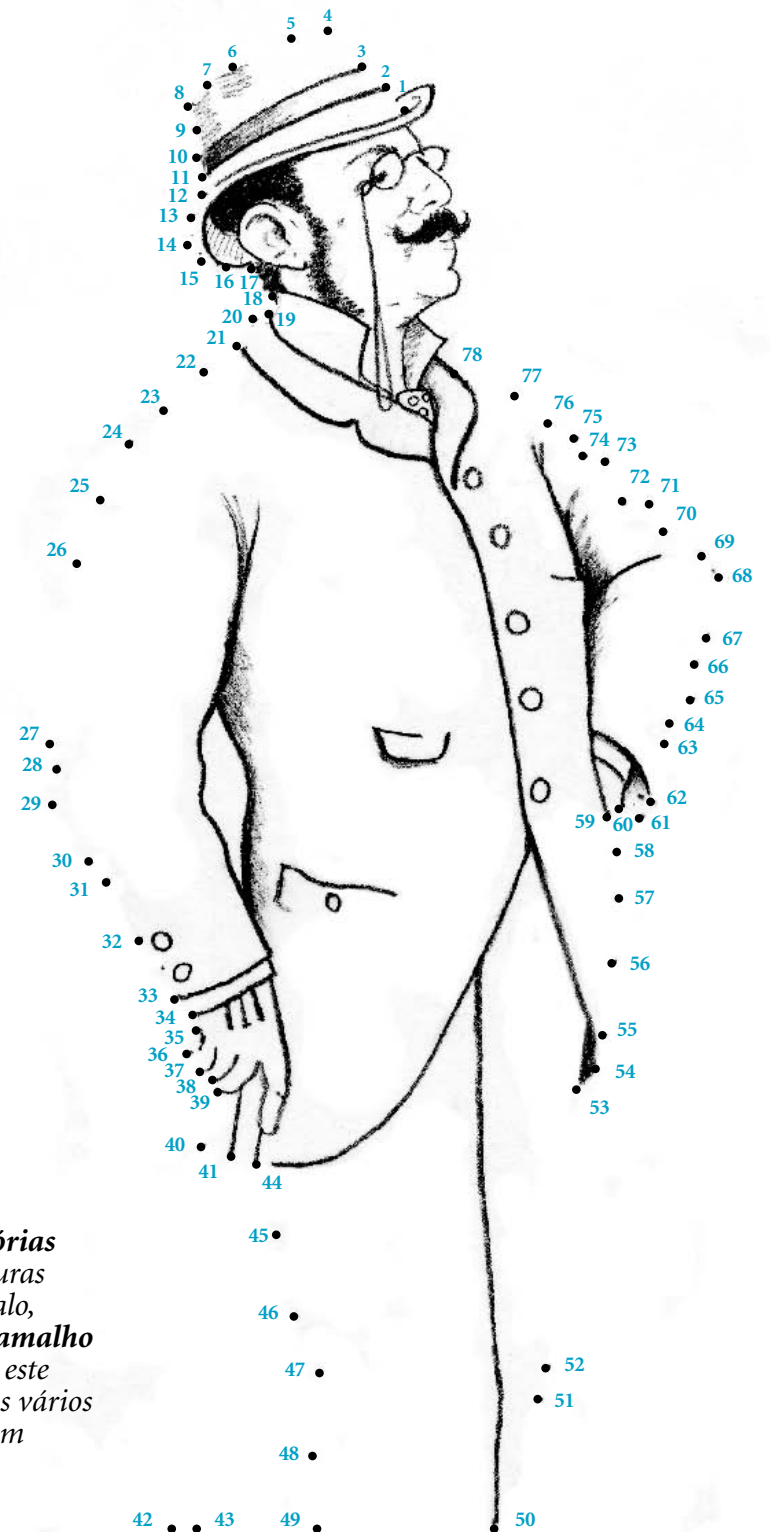




*Este é um retrato muito irreverente de **Bordalo**. Completa-o com imaginação.*



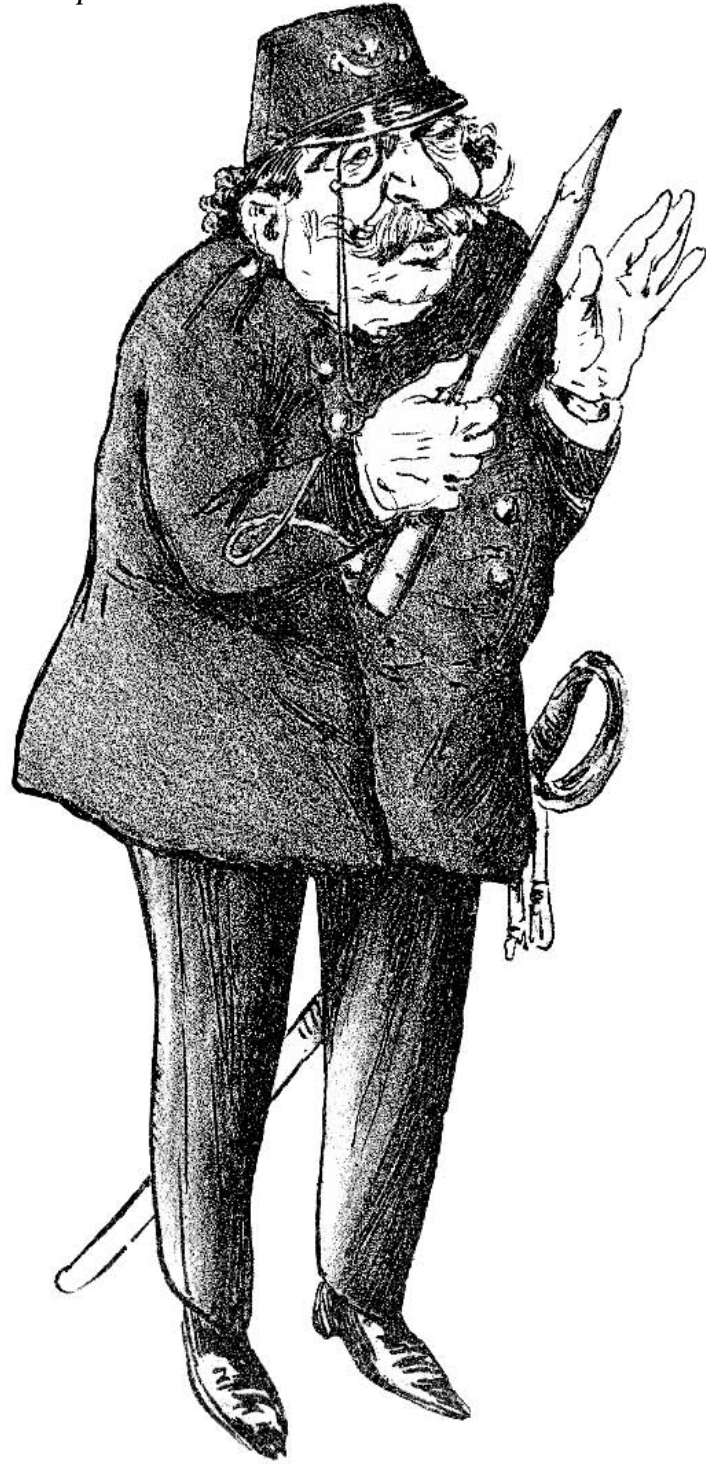
O *Álbum das Glórias* reúne diversas figuras da época de Bordalo, como o escritor **Ramalho Ortigão**. Conclui este desenho unindo os vários números por ordem crescente.



Tenta descobrir que animal é o Bordalo neste leque chinês.

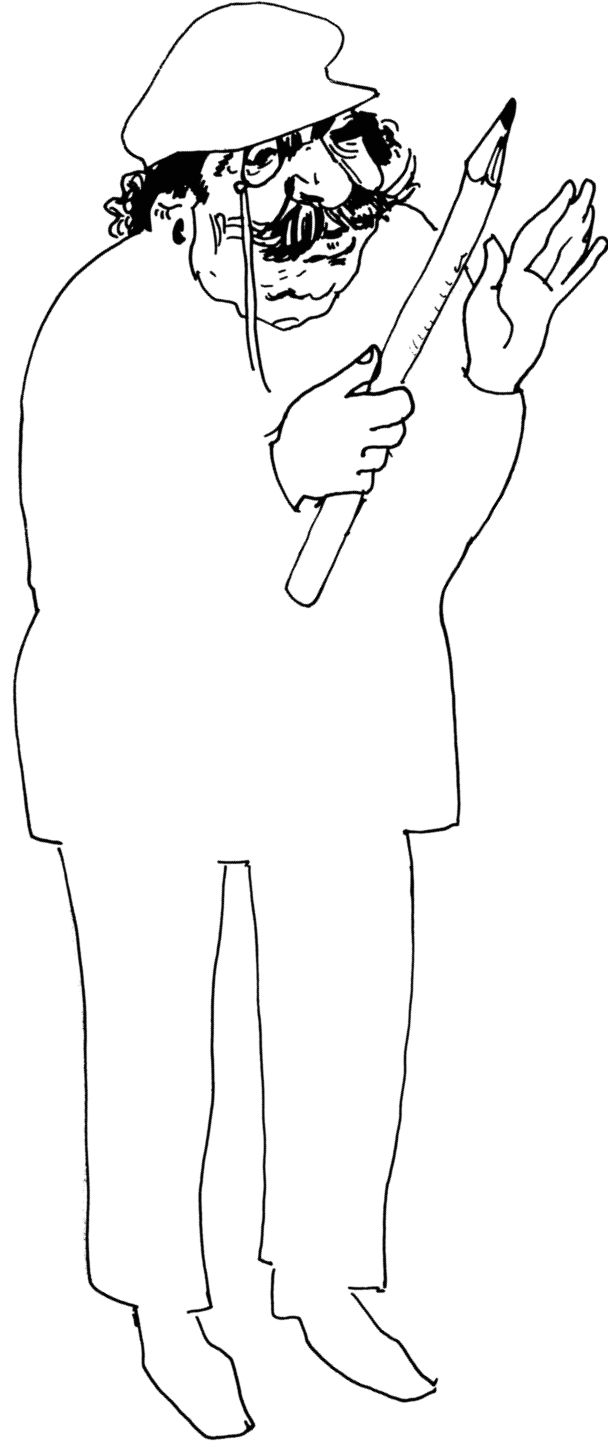


Pinta o desenho com as tuas cores preferidas.



*Neste auto-retrato Bordalo aparece fardado de polícia.*

*Os polícias que tu conheces já não se vestem assim. Descobre como são as fardas de hoje e veste-o dessa forma.*

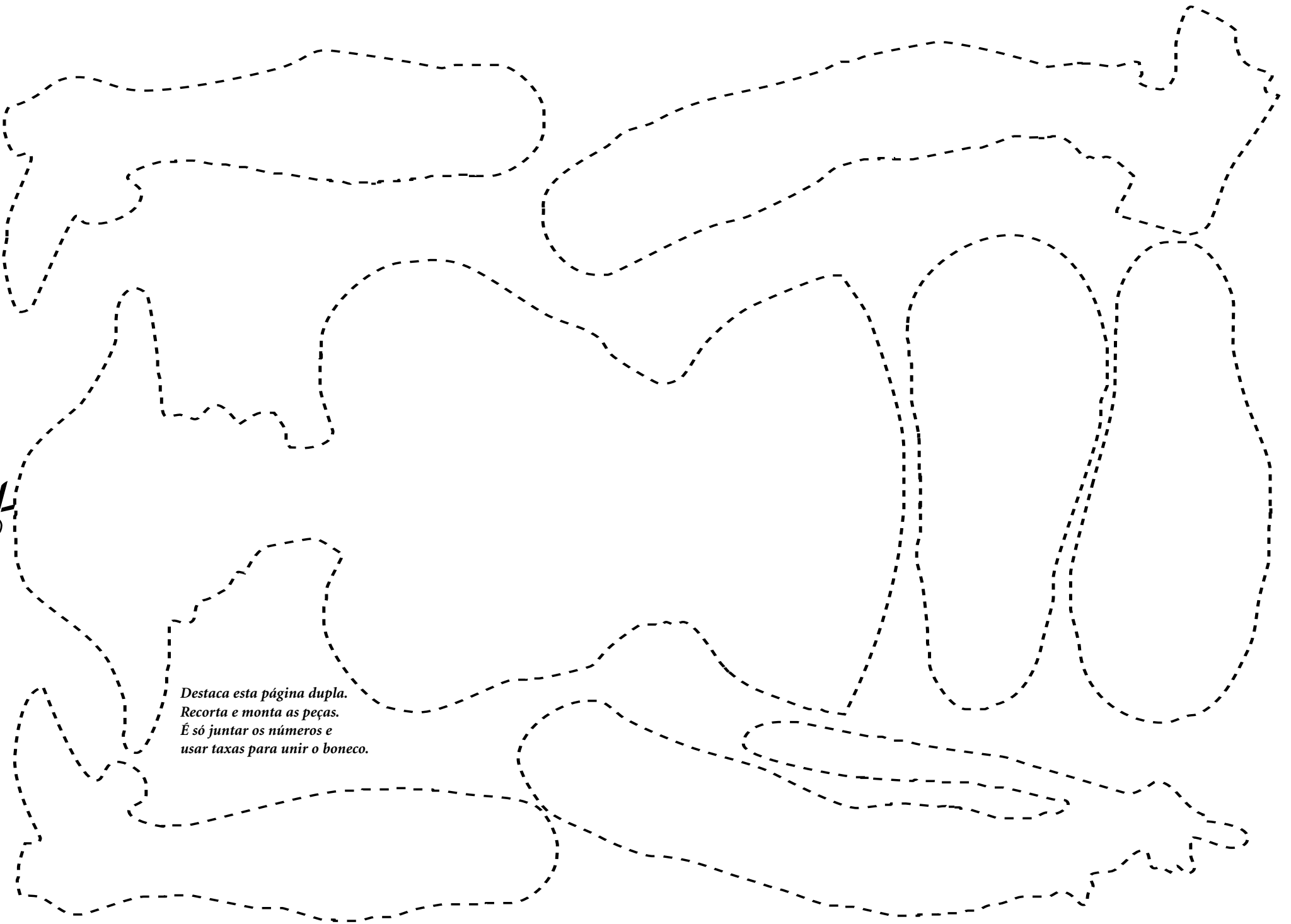




*Corpos de animais em cabeças de figuras públicas são um efeito cómico garantido. Utiliza as mesmas cabeças e desenha outros animais.*



*Destaca esta página dupla.  
Recorta e monta as peças.  
É só juntar os números e  
usar taxas para unir o boneco.*







O R



*No século XIX eram correntes os alfabetos com figuras. Completa as letras*

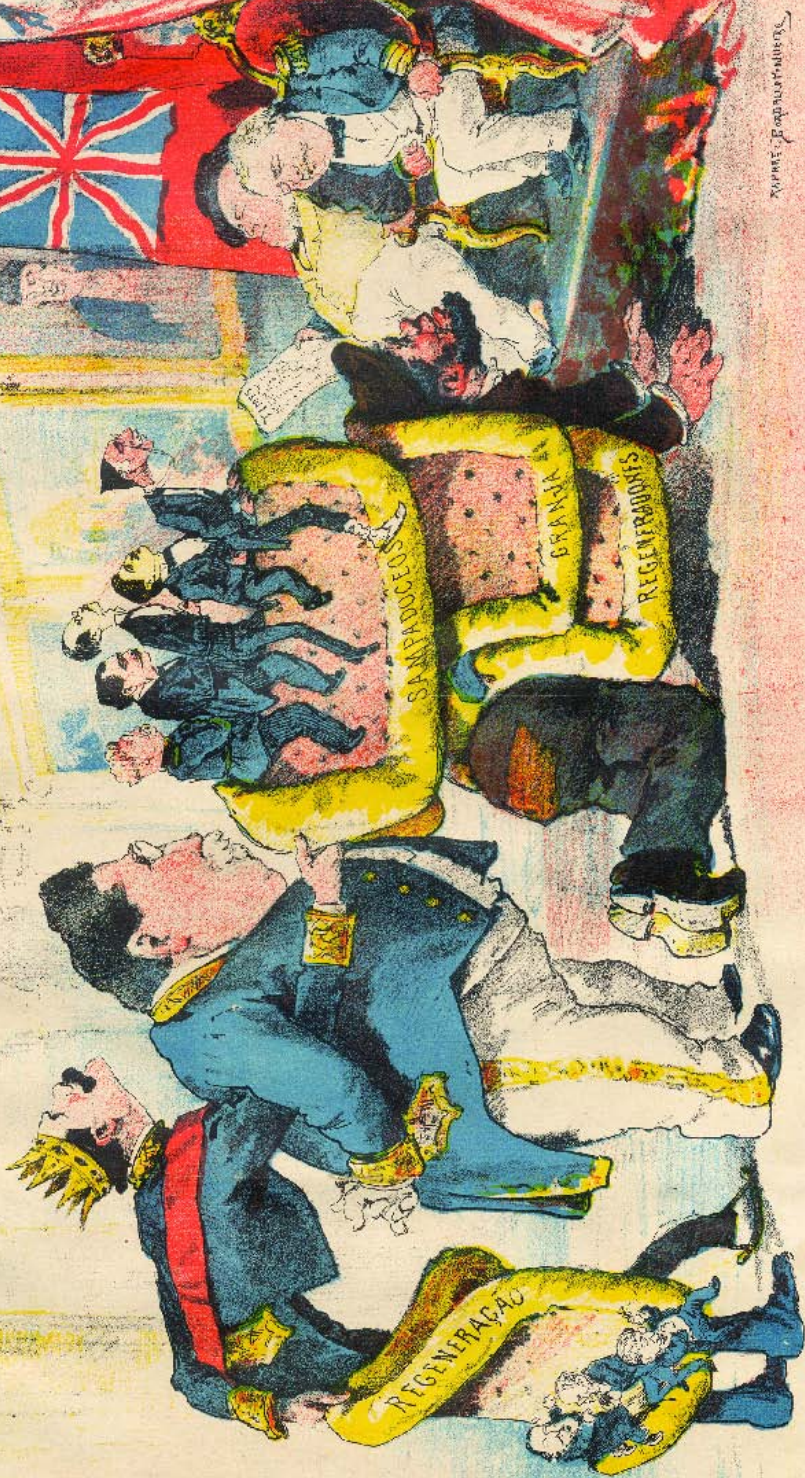
*que faltam na palavra **Bordallo** com figuras do teu dia a dia.*



L L







XOPRAT, P. CARVALHO, AMARAL

Mais uma, real senhor!

O ANTONIO MARIA

Observa bem as duas imagens e tenta encontrar as 6 diferenças.



XOPRAT, P. CARVALHO, AMARAL

Mais uma, real senhor!

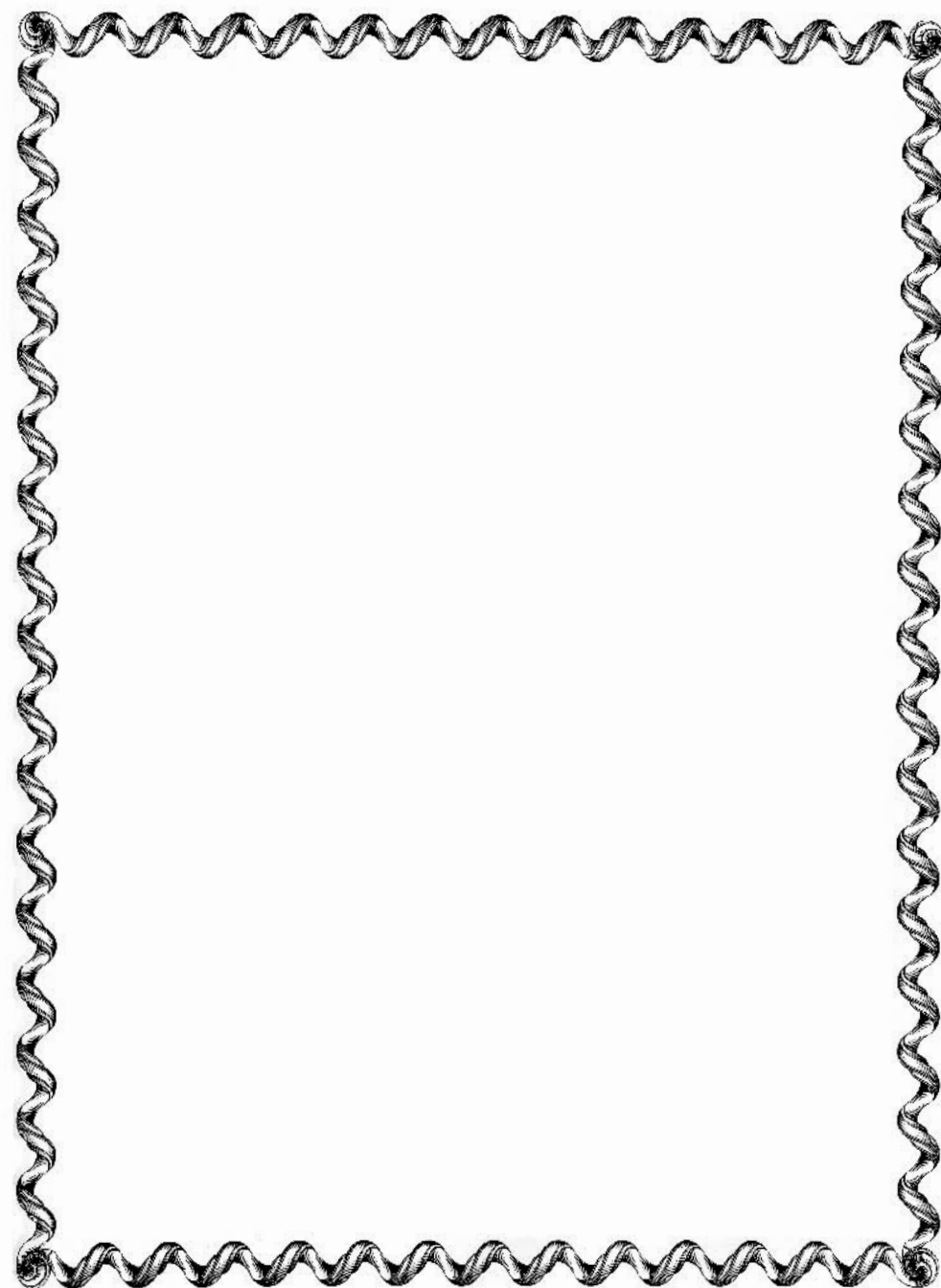


O Zé Povinho é, para Bordalo, o típico português. Homem do povo, de baixa estatura e faces rosadas, sempre à espera de dias melhores.

Como é que será o português típico dos dias de hoje? Tenta desenhá-lo.



*Observa bem este auto-retrato de Bordalo.*



*Tenta fazer o teu.*



# Bordalo

## caricaturas

para desenhar, recortar e pintar

**01 Rafael Bordalo Pinheiro** (Sem data / Fotografia) Bordalo numa pose atrevida que demonstra o seu espírito rebelde e infantil. A sua obra artística é o espelho desse modo de ver o mundo. **02 Álbum das Glórias** (1880 / Litografia) Ramalho Ortigão, escritor, foi um dos mais marcantes intelectuais do século XIX. Foi amigo e colaborador de Rafael Bordalo Pinheiro. **03 “Que calor de perseguição!”** (1881 / Litografia) Esta caricatura de estilo chinês demonstra o gosto de Bordalo por diversos países e culturas que, por vezes, influenciaram a sua produção artística. **04 “Consequências dos últimos acontecimentos”** (pormenor) (1902 / Litografia) Rafael Bordalo Pinheiro está vestido de polícia mas segura uma arma diferente – o lápis de carvão com que habitualmente desenhava. **05 “Política – Esboços parlamentares”** (1878 / Litografia) No período em que vive no Brasil, Bordalo continua a fazer caricaturas de figuras públicas. Aqui, dois políticos brasileiros são apresentados a conversar, normalmente, mas com corpo de galo e de galinha Angolana. **06 Boneco de Armar** (1884 / Litografia) António Maria Fontes Pereira de Melo, político e dirigente partidário, foi uma das personalidades mais caricaturadas por Bordalo Pinheiro. **07 Letras antropomórficas** (1878 / Litografia) Bordalo utilizava frequentemente nas suas publicações letras feitas com figuras humanas, que podiam ser inventadas ou reais, tais como políticos, actores ou outras figuras daquela época. **08 “A Situação”** (1881 / Litografia) Fontes Pereira de Melo (de coroa na cabeça) e Rodrigues Sampaio conduzem o Zé Povinho, a quatro patas, junto do trono, onde está sentado o Rei D. Luís sob a bandeira britânica. O Zé Povinho carrega às costas três albardas (normalmente usadas em burros) e sobre elas vários políticos. **09 “O Dia de hoje”** (1881 / Litografia) O Zé Povinho surge pela 1ª vez nª *A Lanterna Mágica*, no ano de 1875. É a figura mais importante criada por Bordalo Pinheiro e ainda hoje se encontra associada ao povo português, numa atitude crítica perante o destino do país. **10 “Em Quinta feira Santa”** (pormenor) (1883 / Litografia) Rafael Bordalo Pinheiro aparece auto retratado com o típico vestuário masculino do século XIX. Usa cartola (chapéu alto), monóculo (óculo para um olho), paletó (sobretudo), luvas e bengala.

**Projecto Museu Rafael Bordalo Pinheiro Design Gráfico Silva! Designers Créditos Fotográficos Luísa Lopes / José Manuel Costa Alves Data 2006 ISBN 972-8403-27-5**

**museu**bordalo pinheiro

5 1257868565454645



**museu**bordalo pinheiro